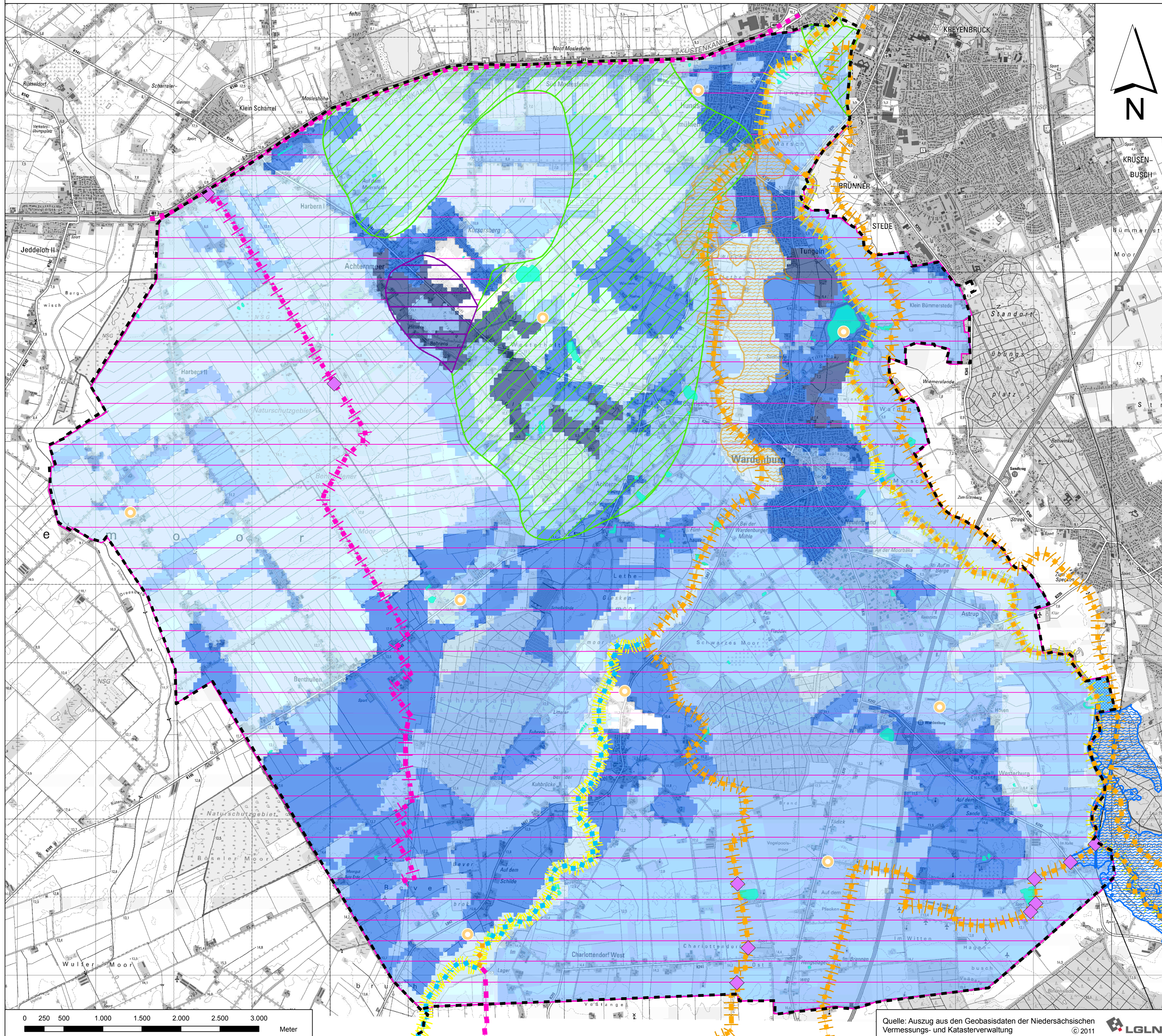


Landschaftsplan Gemeinde Wardenburg

Wasser



Planzeichenerklärung

Grundwasserneubildung¹

- hoch
- mittel
- gering
- sehr gering
- keine Daten

Schutzpotenzial der Grundwasserüberdeckung¹

- hoch
- mittel
- gering

Fließgewässerqualität

Ökologischer Zustand (Wasserrahmenrichtlinie)²

- Ökologischer Zustand mäßig
- Erheblich verändert, ökologisches Potenzial mäßig
- Erheblich verändert, ökologisches Potenzial schlecht
- Künstlich, ökologisches Potenzial schlecht

Gewässerzustand insgesamt

- Natürlich
- Erheblich verändert
- Künstlich

Sonstige Darstellungen

- Überschwemmungsgebiet²
- Vorläufig gesichertes Überschwemmungsgebiet²
- Trinkwasserschutzgebiet Schutzzone IIIa²
- Stillgewässer³
- Sohlbauwerke und Abstürze²
- Grundwassermessstelle²
- Gemeindegrenze⁴

Anmerkung:
Aufgrund des Originalmaßstabs (1 : 50.000) der Daten des Landesamtes für Bergbau, Energie und Geologie sind die Abgrenzungen nicht parzellenscharf zu betrachten, sondern stellen lediglich Suchräume für die dargestellten Kriterien dar.

- Quellen:**
¹ Landesamt für Bergbau, Energie und Geologie (LBEG), 11/2012;
² Datenserver NLWKN, 12/2012;
³ Flächennutzungsplan Gemeinde Wardenburg inklusive Änderungen bis 6/2011;
⁴ Raumordnungsprogramm Landkreis Oldenburg;

Landschaftsplan Gemeinde Wardenburg

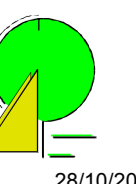


Planart: **Wasser**

Maßstab: 1:25.000	Projekt: 12-1620 Plan-Nr. 2	Datum		Unterschrift
		Bearbeitet:	02/2013	Kinder
		Gezeichnet:	10/2013	Kinder, Potthast
		Geprüft:	10/2013	Mosebach

Diekmann & Mosebach Regionalplanung, Stadt- und Landschaftsplanung
Entwicklungs- und Projektmanagement

Oldenburger Straße 86 26180 Rastede Tel. (04402) 91 16 30 Fax 91 16 40



28/10/2013

Quelle: Auszug aus den Geobasisdaten der Niedersächsischen Vermessungs- und Katasterverwaltung © 2011 LGLN