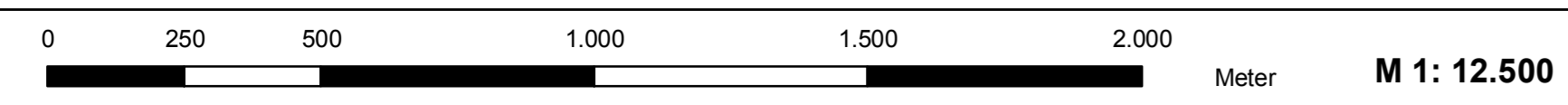


# Landschaftsplan Gemeinde Wardenburg

Plan 6-1: Schutz-, Pflege- und Entwicklungsmaßnahmen für Natur und Landschaft - Nordteil



## Landschaftsplan Gemeinde Wardenburg

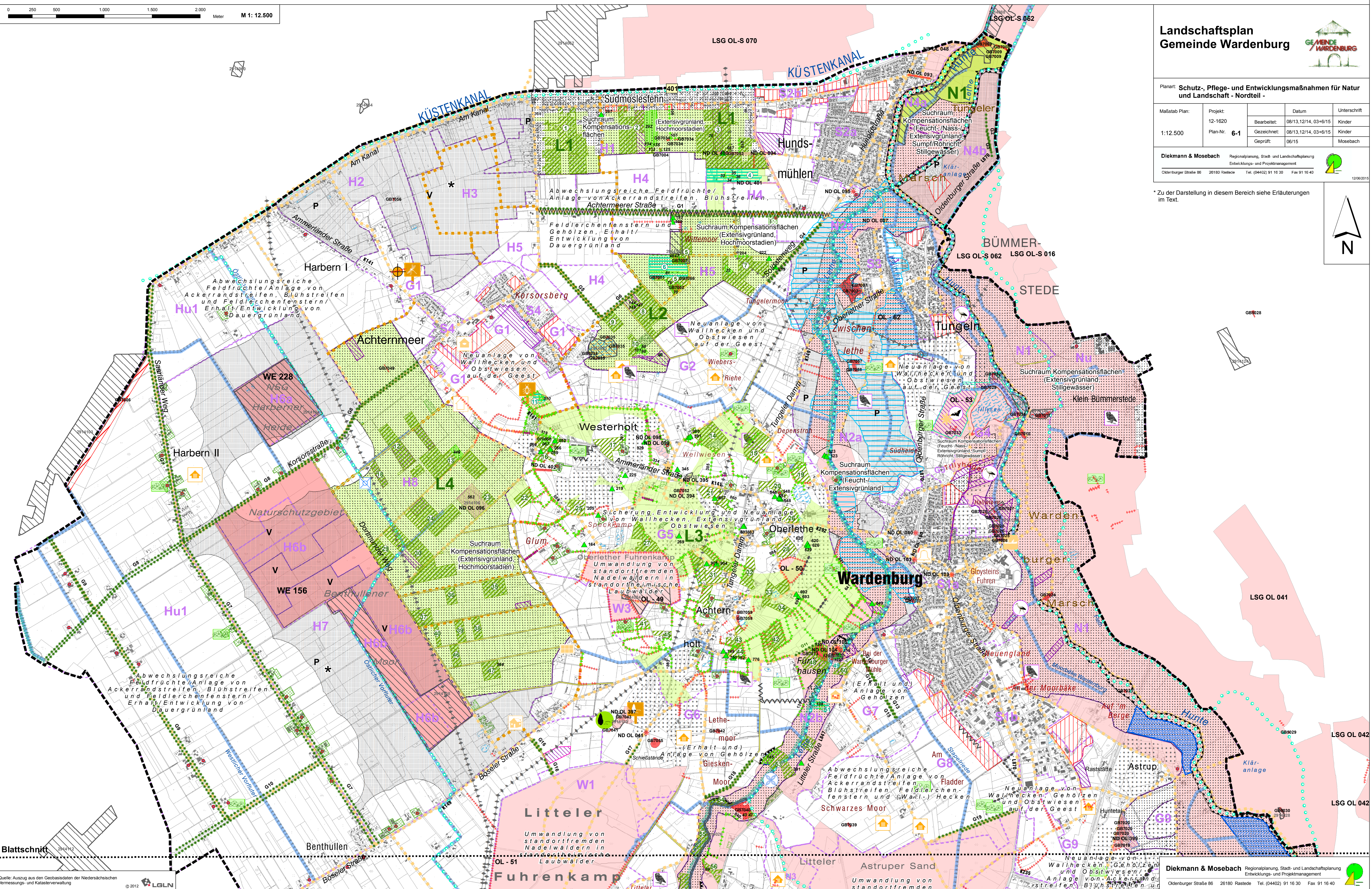


Planart: Schutz-, Pflege- und Entwicklungsmaßnahmen für Natur und Landschaft - Nordteil -

Maßstab Plan:	Projekt:	Datum:	Unterschrift:
1:12.500	12-1620	08/13,12/14, 03+6/15	Kinder
	Plan-Nr. 6-1	Gezeichnet: 08/13,12/14, 03+6/15	Kinder
		Geprüft: 06/15	Mosebach

**Diekmann & Mosebach** Regionalplanung, Stadt- und Landschaftsplanung  
Entwicklungs- und Projektmanagement  
Oldenburger Straße 86 26180 Rastede Tel. (04402) 91 16 30 Fax 91 16 40

\* Zu der Darstellung in diesem Bereich siehe Erläuterungen im Text.



Blattschnitt

Quelle: Auszug aus den Geobasisdaten der Niedersächsischen Vermessungs- und Katasterverwaltung © 2012 LBLN

**Diekmann & Mosebach** Regionalplanung, Stadt- und Landschaftsplanung  
Entwicklungs- und Projektmanagement  
Oldenburger Straße 86 26180 Rastede Tel. (04402) 91 16 30 Fax 91 16 40